

Jan Tijhof van Polybouw: 'Aluminium gaat levenslang mee'

Jan Tijhof, algemeen directeur van Polybouw Aluminium BV, draait er niet omheen: 'De top is voor even bereikt. We hebben de afgelopen jaren fors geïnvesteerd in kennis. Ervaren nieuwe krachten hebben we aangenomen en het bestaande personeel is flink bijgeschoold. Onze markt is waar wordt gebouwd. Daar zit nu even de klad in. Ingehuurd personeel zal helaas moeten afvloeien. Maar ik ben redelijk optimistisch wat betreft ons vast personeel.'

Aluminium, daar draait het om bij de bloeiende Rijssense onderneming, die Jan Tijhof runt samen met commercieel directeur Adrie Dekker. 'We vormen een platte organisatie. Iedere medewerker heeft een grote mate van eigen verantwoordelijkheid. Dat het anders kan, ontdekte ik toen we een bedrijf in Beers overnamen. Daar hing een heel andere cultuur dan bij ons. Die hebben we compleet veranderd en het werd door het personeel ervaren als een verademing.'

Behalve de nevenvestiging in Beers bij Nijmegen, heeft Polybouw Aluminium ook een vestiging in Ommen. In totaal werken er 110 mensen op drie locaties. De werkzaamheden vinden plaats in heel Nederland. Polybouw levert alles wat gerelateerd is aan de bouw: ramen, deuren en gevels. En Tijhof is blij dat bij nieuwbouw en verbouw steeds meer de keuze valt op aluminium.

Duurzamer

'Aluminium is duurzamer dan hout, gaat langer mee, is sterker, vergt vrijwel geen onderhoud en is compleet recyclebaar. Zelfs door verbouw of sloop overbodig geworden aluminium kan zo de oven in en na het smelten kunnen er weer nieuwe spullen van worden gemaakt. Niet omdat de oude materialen versleten waren, want aluminium gaat levenslang mee.'

Geschiedenis

De geschiedenis van Polybouw Aluminium gaat terug tot 1989. In dat jaar richt Johan Schuitemaker het bedrijf op. In 1994 ver-



huist het bedrijf naar de Ambachtstraat in Rijssen en vanaf 2002 is het bedrijf gevestigd in een nieuw gebouw pand aan de Plaagslagen in datzelfde Rijssen. Het is het jaar dat Jan Tijhof, reeds jaren werkzaam als bedrijfsleider, als nieuwe eigenaar de algemene leiding overneemt en ervoor kiest zich voortaan te richten op één kernactiviteit: aluminium.

Gevelconstructies

Polybouw Aluminium mag zich gespecialiseerd noemen in de ontwikkeling, levering en montage van aluminium gevelconstructies. Deze worden met name toegepast in de utiliteitsbouw, maar ook worden woningen van aluminium gevels en kozijnen voorzien. De aluminium gevel is de laatste vijf-

tien jaar enorm in trek. De moderne en strakke uitstraling spreekt opdrachtgevers, architecten en projectontwikkelaars aan, terwijl er ook de nodige voordelen voor de gebruiker en gebouweigenaar zijn. Aluminium gevels zijn immers onderhoudsarm en kunnen inbraak- en brandwerend geleverd worden. Bovendien is het materiaal in elke gewenste kleur te spuiten.

Volledig geautomatiseerd

Het productieproces is vanaf de werkvoorbereiding volledig geautomatiseerd. Daarmee worden kosten en tijd bespaard en kan er concurrerend geopereerd worden in de markt. De gevels worden op maat geleverd, waarna de technische montage geheel door de eigen specialisten van Polybouw Aluminium wordt verzorgd.

Klantgerichte benadering

Kenmerkend voor het Rijssense bedrijf is de klantgerichte benadering. Het bedrijf staat graag in direct contact met de opdrachtgever, projectontwikkelaar, architect en aannemer, om zo een zo goed mogelijk advies te kunnen geven over de mogelijkheden. Ook wordt de organisatie het liefst in een zo vroeg mogelijk stadium betrokken bij het project, zodat oplossingen voor eventuele technische problemen geboden kunnen worden. Het succes van Polybouw Aluminium is dan ook met name toe te schrijven aan de flexibele opstelling en de snelle werkwijze.

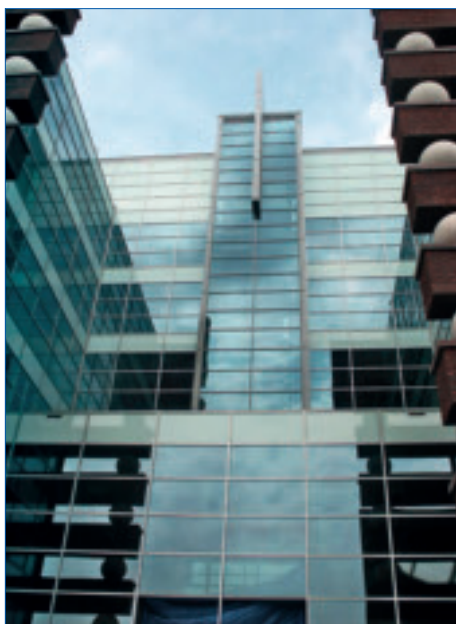
Kwalificatiesystemen

De producten die Polybouw Aluminium levert worden periodiek gekeurd volgens vooraanstaande kwalificatiesystemen. Polybouw Aluminium beschikt over het VMRG-keurmerk en het Komo attest keurmerk met productiecertificaat BRL 2701. Ook zijn de medewerkers VCA-gecertificeerd. Polybouw Aluminium onderscheidt zich door haar grote mate van flexibiliteit en service en vooral de totale begeleiding bij een project. Vanaf het initiële ontwerp tot aan montage en uiteindelijke oplevering is het bedrijf een deskundige adviseur.



Mee ontwikkelen

Dat Polybouw Aluminium een klantgerichte benadering hanteert, betekent volgens Tjihof niet alleen produceren wat gevraagd wordt, 'maar ook adviseren en mee ontwikkelen. Het betekent dat je de



Nieuwe productiemachine

Het bedrijf heeft een nieuwe productiemachine uit Frankrijk aangeschaft, waarmee vier hoeken tegelijk verlijmd en geperst kunnen worden in plaats van één zoals voorheen. 'Dit is niet alleen een versnelling van het productieproces, maar juist ook een arbotechnische verbetering in het belang van het personeel', aldus Tjihof.

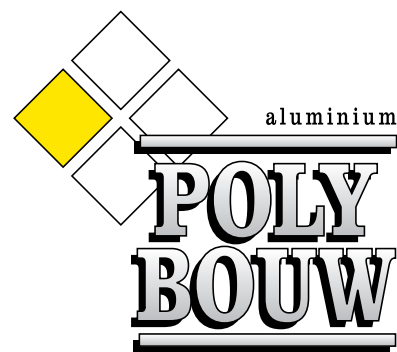
Optimistisch

Zoals gezegd, Tjihof ziet ondanks de wat moeilijker periode die de economie doormaakt de toekomst met vertrouwen tegemoet. 'We blijven er bovenop zitten en zorgen ervoor steeds een goede prijs neer te leggen. We hebben goede vakkrachten, een goede organisatie, goede machines. Dus laat maar komen: we kunnen het aan.'



klanten moet kennen. Dus weet wat je aan elkaar hebt. Het voordeel bij wind mee is dan begrip voor je productiecapaciteiten en bij wind tegen, toekomstperspectief, omdat je elkaar de klus gunt.'

De ontwikkeling van de techniek gaat steeds verder en Polybouw Aluminium probeert daarin voorop te lopen door steeds naar oplossingen in de bestaande systemen te zoeken of maatwerkoplossingen te ontwikkelen. Onder meer in de vorm van nieuwe profielen en verbeterde productieprocessen.



Polybouw Aluminium BV
 Plaagslagen 8, 7463 PH Rijssen
 Tel.: (0548) 539560
 E-mail: info@polybouw.nl
 Website: www.polybouw.nl