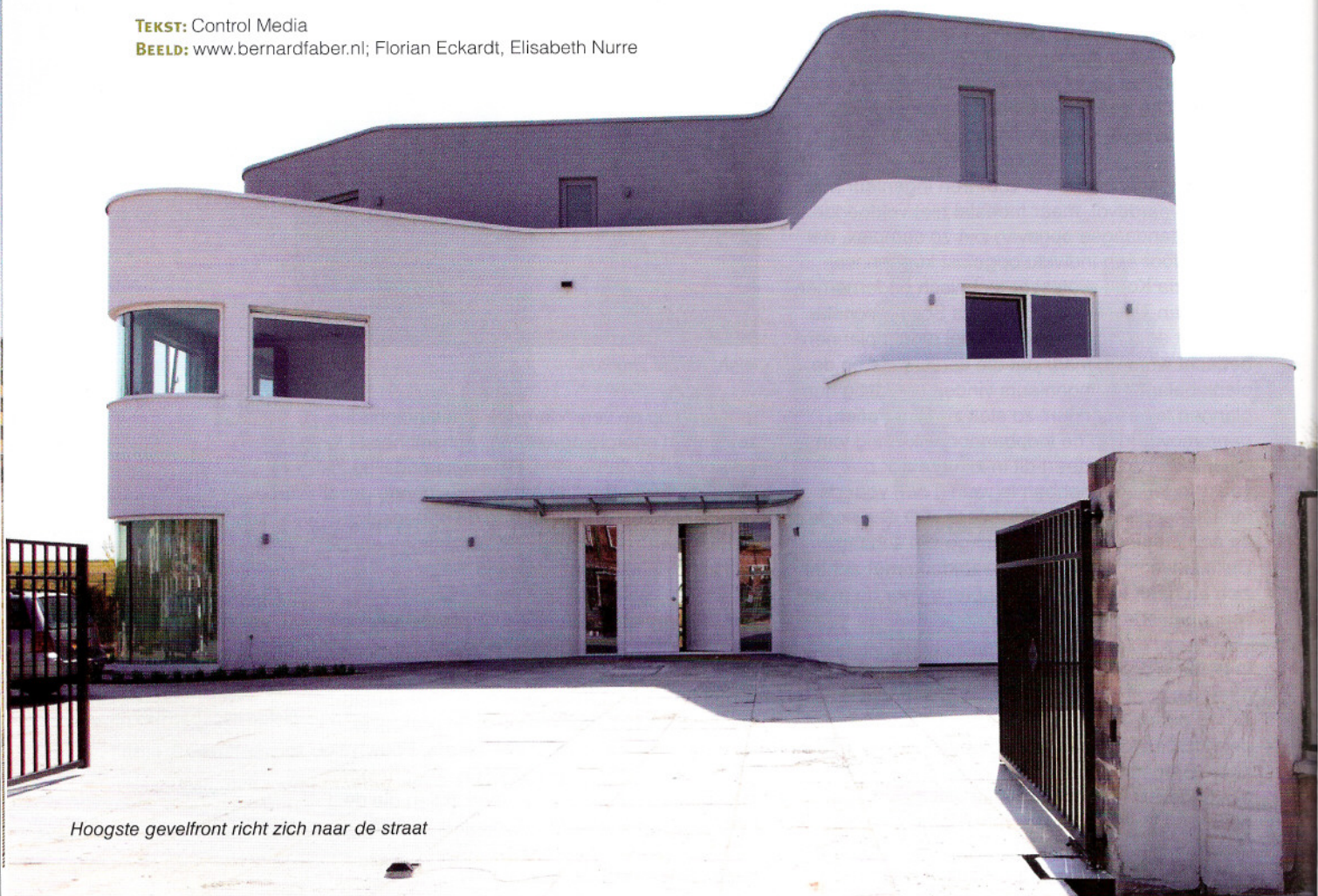


VLOEIENDE OVERGANGEN

DIRECT ACHTER DE VELUWEMEERDIJK LIGT AAN DE ZUIDOOSTKANT VAN ALMERE, ALMERE OVERGOOI EEN WIJK VOL GROTE HUIZEN IN DIVERSE ARCHITECTUURSTIJLEN OP RUIM BEMETEN KAVELS. ZOALS DE NAAM ZEGT, RICHT DE WIJK ZICH OP MENSEN DIE UIT DE RELATIEVE DRUKTE IN HET GOOI WEG WILLEN. HIER IS VEEL RUIMTE VOOR DE VERY RICH.

TEKST: Control Media

BEELD: www.bernardfaber.nl; Florian Eckardt, Elisabeth Nurre



Hoogste gevelfront richt zich naar de straat

People and Facts

Opdracht | *Particulier*

Ontwerp | *Architectenburo Florian Eckardt bna, Amsterdam*

Advies | *Strackee bouwadvies, Amsterdam*

Aannemer | *Bouwbedrijf Kuipers, Borne*

W-, E-installaties | *Blokzijl IT, Almere,*

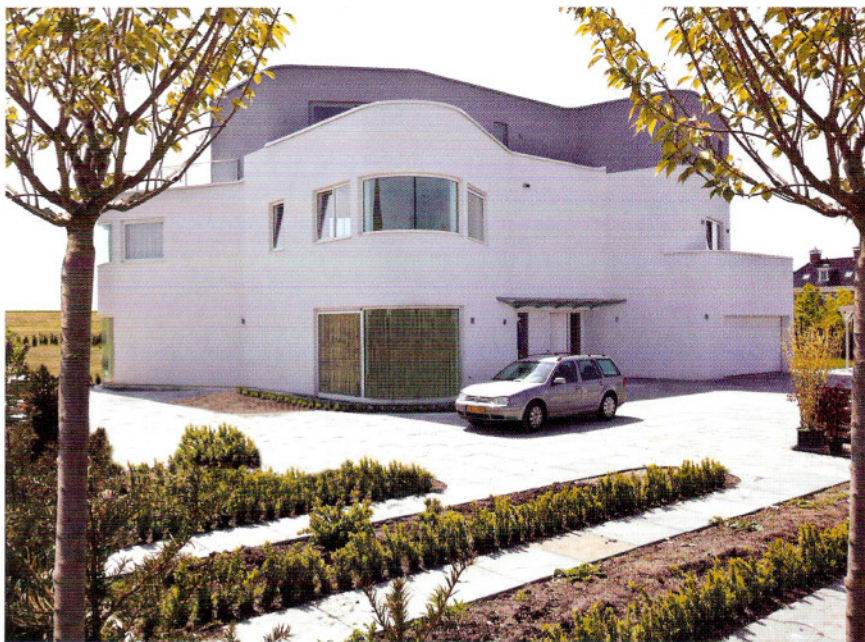
Gevelstuc/afbouw | *Fleurbaij, Goor,*

Zwembad/sauna | *Bodyfit, Zeewolde,*

Zwembadtechniek | *Bos IT, Putten.*

Interieuradvies | *Simon Chong, Hong Kong,*

Trapbouwer | *Jos Verheul, Montfoort*



Soepel uitstulpende vormen

De opdrachtgevers van de door architectenburo Florian Eckardt recentelijk ontworpen en gebouwde villa in Almere Overgooi hebben Aziatische roots. In het interieur van de villa werkt dit door, zo stelden ze eisen aan de indeling vanuit de Feng Shui filosofie. Mede daardoor ontstonden de ronde vormen, die doorgezet zijn in het glas van de gebogen ramen, en ook in een extravagant gebogen trap in het interieur, waarvan de balustrade vloeiend overgaat in de kolom ernaast. Tevens wensten ze geen doorkijken in één keer door het hele huis heen van voor naar achteren. Doordat de plattegrond een L-vorm heeft met een hoog gevelfront aan de straatkant en een lange lage zijde aan de beboste rand vleit de villa zich in de omgeving. Hoeken zijn geheel afwezig, waardoor de ruimte om het huis heen spoelt. Glazen balustraden op de hoogste verdieping zetten de rondingen door en bieden bescherming tegen de wind zonder het uitzicht van de master suite te beperken.

GEBOGEN GLASRADII

Voor de uitvoering van de gebogen kozijnen en hun aansluiting op de gevel was een juiste maatvoering cruciaal. Daarbij kregen de raamverdelingen speciale aandacht, omdat op sommige plaatsen een gebogen raam geplaatst is boven een gebogen pui. Een kleine verschuiving in de boven elkaar gelegen vlakken valt dan meteen in het oog. De glasruiten werden speciaal warm gebogen in de juiste radius. In de ovens van Döring, Berlin (onderdeel van St Gobain). Zij bestaan per dubbelglas-unit uit vier afzonderlijk met verschillende radii warm gebogen 6 of 8mm dik floatglas platen, per twee gelamineerd met vier PVB folies. Volgens glasleverancier Mark Spijker van het lokale glasbedrijf Almeline zijn de gebogen ruiten iets sterker dan hun rechte tegenhangers, als gevolg van de kromming. Het productierisico lag

hier vooral in een verkeerd gekozen maatvoering meer dan in glasbreuk. Belangrijk was verder dat het gebogen glas in groentint en transparantie niet teveel zou afwijken van de rechte glasvlakken ernaast. Maar eventuele verschillen worden al enigszins gecamoufleerd door de vele verschillende gevelvlakken van de alzijdig georiënteerde villa.

VLOEIENDE VORMEN

Verder was daar het voorkomen van scheurvorming in het kalkzandsteen metselwerk. Dat was een gevolg van de grote maat (1238 m²) van het in één geheel gefundeerde gebouw, maar ook van het ontwerp: door de vloeiende vormgeving gaat een zijwand langs een vloerveld soms over in een middenwand op het vloerveld: aanwezige spanningen worden hierdoor opgesloten. Dit resulteert in veel verticale dilataties, die in de buitengevel niet zichtbaar mochten zijn. Het geïsoleerde gevelstuc systeem kon doorlopend worden uitgevoerd. Ook wat detaillering betreft komt door deze materiaalkeuze de vloeiende vormgeving het beste tot zijn recht. Bovendien is de tweede verdieping vanwege gewichtsbesparing in houtskeletbouw uitgevoerd. Echter, aan de buitenkant lopen de wanden vloeiend in één lijn door.

GERONDE WANDEN

Het gevelstucwerk is uitgevoerd in een cementvrije Sto Isoned kunstharsmortel. Een ideaal systeem om gebogen wanden mee te bouwen. Het is bij de rondingen aangebracht op speciale gebogen 14 cm dikke hardschuim passtukken. De korrelgrootte is vrij grof gekozen. Hierdoor tekent onregelmatigheden en plakranden of plaatnaden zich nergens in het oppervlak af. De aluminium afdekkappen en waterslagen, uitgevoerd met een grote overstek tegen streepvorming op de gevel, zijn specifiek voor dit project

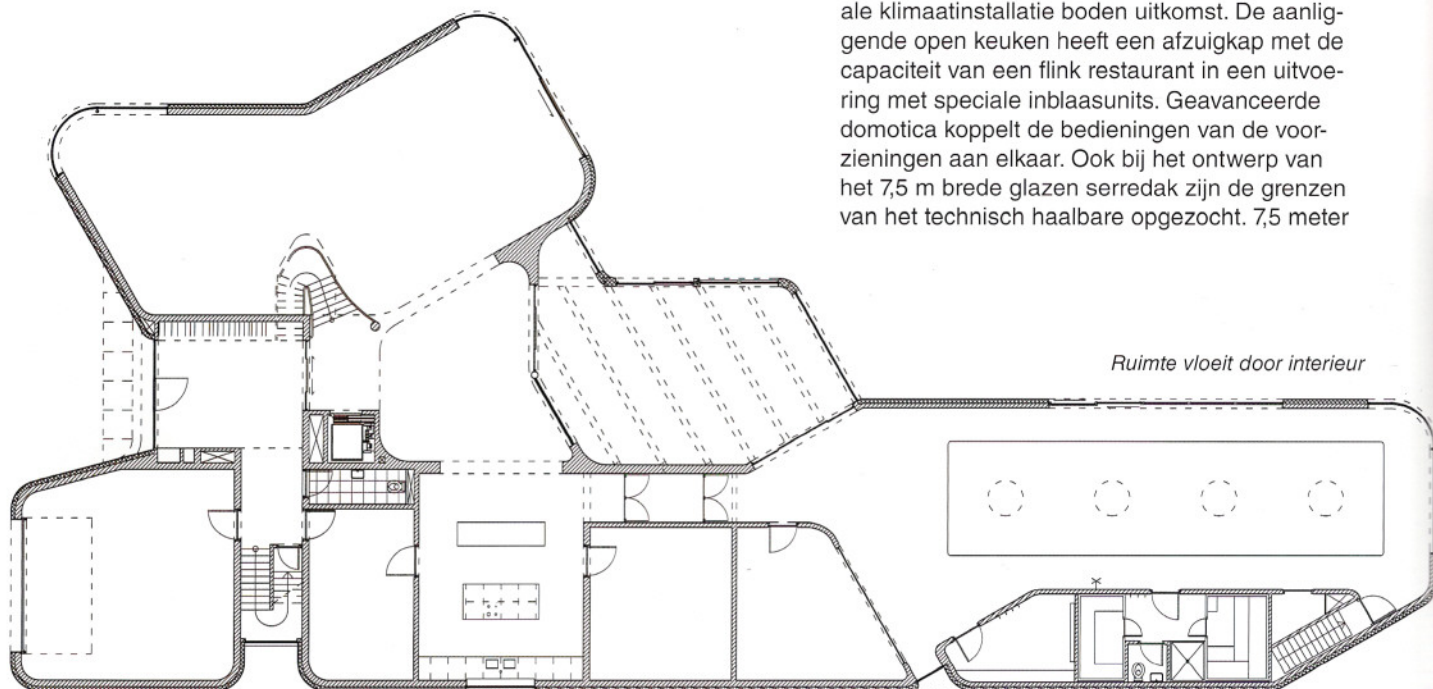


Gezicht vanaf de Veluwemeerdijk op tuingevel

samengesteld. Het aluminium is gemoffeld in dezelfde kleur als de wandvlakken en de kozijnen, wit (RAL 9019, Reinwit) op de begane grond en de eerste verdieping, grijs (RAL 9040, venstergrijs) op de tweede. De plint van het gebouw werd in diezelfde grijstoon uitgevoerd. Bij de kleurkeuze was het beperktere palet aan moffelkleuren van het aluminium leidend.

DUBBELE GLASDEUREN

De begane grond is een open woonverdieping die vloeiend over gaat in achtereenvolgens een serre en dan een lange fitnessvleugel. Behalve een fitnessruimte vol apparatuur bevat de laagbouw een 15 m lang zwembad, een sauna en een stoombad. De opeenvolging van verschillende temperatuur - en luchtvochtigheidszones en dat nog gevoegd bij het wisselvallige Hollandse weer vroegen om een doordachte engineering van klimaat en vochtthuishouding. Condensatie is natuurlijk overal ongewenst. Dubbele glasdeuren tussen woonkamer en fitnesszone en een speciale klimaatinstallatie boden uitkomst. De aanliggende open keuken heeft een afzuigkap met de capaciteit van een flink restaurant in een uitvoering met speciale inblaasunits. Geavanceerde domotica koppelt de bedieningen van de voorzieningen aan elkaar. Ook bij het ontwerp van het 7,5 m brede glazen serredak zijn de grenzen van het technisch haalbare opgezocht. 7,5 meter



Ruimte vloeit door interieur



*Aan meest begroende
perceelgrens is gevel
het meest gesloten*

is namelijk de maximale handelsmaat van alu glasprofielen. Deze overspanning is te groot voor het serresysteem, dus ondersteunen staalprofielen het glasdak. Op het dak van de zwembadvleugel, goed zichtbaar vanaf de eerste etage en de master suite daarboven, is een sedumdak aangebracht waar vier ronde daklichten doorheen steken, die het zwembad natuurlijk bovenlicht geven. Het groendak vertoont vormovereenkomsten met het groene dijklichaam langs het Veluwemeer iets verderop. Alsof er toch iets bleef om naar te verlangen en naar uit te kijken.

Exclusieve details met exclusief glas

