

# POLYBOUW ALUMINIUM

## GROEIT RUSTIG DOOR

HET RIJSSENSE POLYBOUW ALUMINIUM HEEFT SINDS DE OPRICHTING EEN OPWAARTSE TREND TE PAKKEN. BEGONNEN MET TWEE MEDEWERKERS IS HET BEDRIJF ANNO 2006 ZEVENTIG MEDEWERKERS STERK. MET EEN OMZET VAN CIRCA ELF MILJOEN EURO BEHOORT HET BEDRIJF AL LANG NIET MEER TOT DE KLEINERE SPELERS IN DE MARKT. REDEN VOLDOENDE OM DIRECTEUR JAN TIJHOF AAN HET WOORD TE LATEN OVER HET HOE EN WAAROM.

Tijhof spreekt met een forse dosis nuchterheid die zo kenmerkend is voor de gemiddelde Overijsselse ondernemer, mocht deze bestaan. "We zijn niet zo op de borst klopperig", vertelt Tijhof. "Van mij zul je dan ook geen hoogdravende teksten horen over groeiambities en scenario's. We zoeken het meer in gestage groei en uitbouw van expertise. Als dat gepaard zou gaan met een jaar van stabilisatie van de omzet dan zouden we niet direct ongerust worden, maar zoals iedere ondernemer streef je er naar een groei te bewerkstelligen. De laatste jaren heeft ons geleerd dat zoiets uiterst moeilijk is te voorspellen. Wij plusten vorig jaar zeer behoorlijk en dat was ver boven verwachting. Momenteel wordt de markt gekenmerkt door een aantrekkelijke markt maar dit heeft helaas nog niet geleid tot een verbetering van het prijsniveau dat onverminderd laag is. Ik heb het idee dat deze situatie nog wel even voort kan duren."

Polybouw Aluminium heeft zich toegelegd op de ontwikkeling, levering en montage van hoogwaardige gevelelementen. Tijhof: "Onze ramen, deuren en gevels worden toegepast in zowel utiliteits- als woningbouwprojecten. We richten ons op nieuwbouw én renovatie. Ons werkgebied is vrijwel geheel Nederland. Vorig jaar hebben we onder andere projecten opgeleverd in Eindhoven, Haarlem en Groningen. We beperken ons daarbij niet tot grote projecten van pakweg twee miljoen euro. Integendeel, we voelen ons niet te groot voor een opdrachtje met een omvang van twee mille. Het vertalen van soms complexe wensen en eisen in passende maatwerkoplossingen is ons dagelijkse werk. Daarbij is expertise een essentiële factor en die bezitten we in ruime mate. Een ander aspect waarin we ons trachten te onderscheiden is een flexibele opstelling waarin meedenken met de

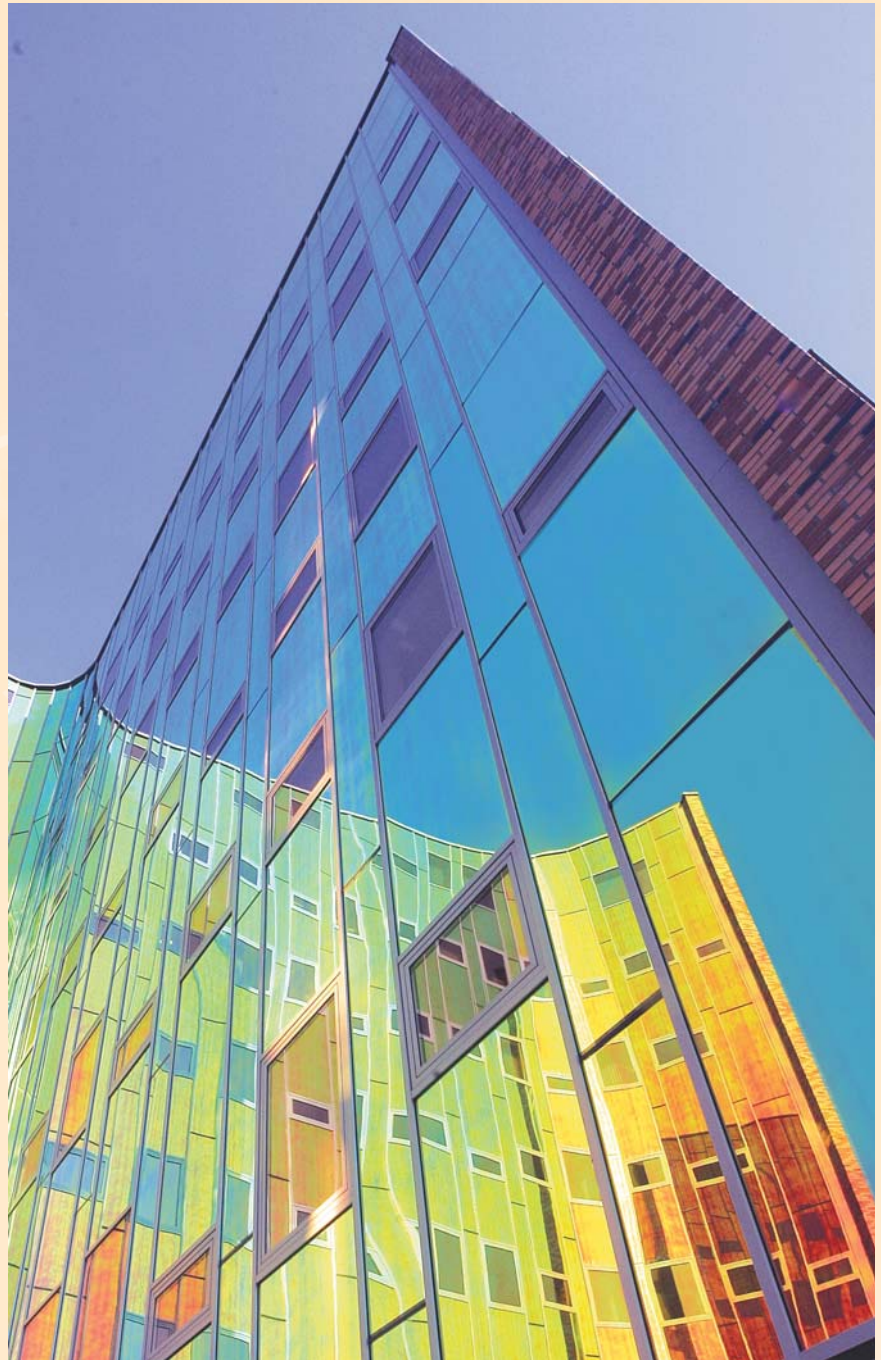


opdrachtgever en het werken met een platte organisatie centraal staan. Een geavanceerde outillage, zowel qua hulpmiddelen en machines als computertechnieken zorgen ervoor dat de aluminium profielen in eigen huis ontwikkeld worden. De sleutel tot een doeltreffend gebruik van aluminium zit hem, althans in onze optiek, in een grondige kennis van het materiaal en de (on)mogelijkheden die gelden voor de verwerking ervan. Met de moderne moffeltechnieken kunnen aluminium constructies in iedere gewenste RAL-kleur worden geleverd. Ook kunnen gevelelementen desgewenst brand en/of inbraakwerend worden uitgevoerd. Het is dus niet verwonderlijk dat aluminium zich mag verheugen in een steeds grotere interesse vanuit de hoek van opdrachtgevers en architecten. Een ander, niet onbelangrijk, gegeven is dat

de toepassing van hout steeds meer onder druk komt te staan. De prijsverhouding tussen hout en aluminium ligt vandaag de dag op een heel ander niveau dan enkele jaren geleden. Kortom: onze bedrijfstak zit dus vanwege diverse redenen in de lift. Het is aan ons omdat te vertalen in een gecontroleerde groei.

#### VEELZIJDIG

Polybouw mag zonder overdrijving veelzijdig genoemd worden. Tijhof: "We bestrijken een behoorlijk spectrum. Kozijnen, deuren en ramen vormen een belangrijk segment. Ook vlies-, klimaat- en plaatwerkgevels, brand- en inbraakwerende puien en winkelpuien behoren tot onze core business. Automatische schuifdeuren en tourniquets completeren ons leveringsprogramma". De veelzijdigheid is ook te illustreren met een omvangrijke referentielijst. Het bedrijf was in deze regio onder andere betrokken bij de nieuwbouw van Reginox en het hoofdkantoor van bouwbedrijf Ter Steege beide in Rijssen, de bedrijfspanden van Velten in Enter en Bleckman in Oldenzaal en het markante kantoor van Nuon Gamog in Zutphen. Recentelijk zijn we betrokken bij kantorencomplex Carré in Hanzeland in Zwolle en L' Arc en Ciel in Deventer. Ook in deze beide projecten kwam onze expertise prima van pas"



## Gebr. van der Geest

### Schilderwerken en Bouwkundig Onderhoud



Kuipersdijk 346  
Postbus 283  
7500 AG ENSCHEDE

Tel.: (053) 431 12 91  
Fax: (053) 430 74 19

[www.huisschilder.nl](http://www.huisschilder.nl)

